

La TiZero s.r.l. PROGETTAZIONE E SERVIZI DI INGEGNERIA, società certificata ISO 9001-2000, nasce dalla sinergia di esperti in differenti settori della tecnica, (ingegneria civile, ambientale, geotecnica, meccanica, elettronica, informatica, gestionale, geologia e topografia) allo scopo di fornire servizi proponendosi come struttura multidisciplinare. La società si rivolge a clienti che necessitano di supporto tecnico e gestionale per la realizzazione di opere civili, geotecniche ed infrastrutture, nel campo privato e pubblico. I settori in cui **TiZero srl** opera sono principalmente, la geotecnica, l'edilizia e le infrastrutture, l'urbanistica e l'ingegneria ambientale.



La società rappresenta una realtà giovane e dinamica e dalle grandi potenzialità rese concrete dall'esperienza, dalle competenze e dalla professionalità di soci e dello staff tecnico, nonché dall'entusiasmo e dalla vivacità che contraddistinguono il team di lavoro.

Per attività relative al monitoraggio acustico e delle vibrazioni la società si avvale della collaborazione e del supporto scientifica di strutture Universitarie.

STRUTTURA OPERATIVA

La società ha la propria sede operativa a Qualiano (NA), Via Fratelli Rosselli, 27.
Dal punto di vista organizzativo la società è divisa in tre aree operative:

- **Progettazione, Ingegneria, Architettura e DL**
- **Rilievi geotecnici e monitoraggi**
- **Gestione commesse e Project Managing**

SETTORI DI INTERVENTO E SERVIZI OFFERTI

- **Ingegneria strutturale ed impiantistica**
 1. *Progettazione strutturale / verifiche strutturali*
 2. *Progettazione impianti elettrici industriali*
 3. *Progettazione impianti tecnologici*
 4. *Progettazione impianti fotovoltaici*
 5. *Direzione Lavori*
- **Ingegneria geotecnica ed idraulica**
 1. *Progettazione opere di sostegno*
 2. *Progettazione interventi di consolidamento*
 3. *Progettazione opere idrauliche*
 4. *Progettazione interventi sistemazione idraulica*
- **Infrastrutture**
 1. *Progettazione strade e viadotti*



2. Progettazione strutture ferroviarie
 3. Progettazione elettrodotti AT/MT
- **Ingegneria Ambientale**
 1. Piani di caratterizzazione siti inquinati
 2. Progettazione interventi di bonifica e di messa in sicurezza di discariche
 - **Rilievi topografici e con scanner laser 3D**
 - **Sicurezza sui luoghi di lavoro**
 - **Rilievi fonometrici e di vibrazioni**
 - **Valutazioni impatto acustico previsionale e progettazione interventi di mitigazione**
 - **Monitoraggio strutturale / geotecnico**
 - **Indagini geologiche e geotecniche**
 - **Indagini e controlli non distruttivi su strutture e infrastrutture**

CONTATTI

Ti Zero S.r.l.

Via Fratelli Rosselli, 27
80019 Qualiano (NA)
Tel: +39 081 19737439
Tel: +39 081 5060018
Fax +39 081 19737607
web www.tizeroing.it
e-mail info@tizeroing.it

Ingegneria e Direzione Lavori:

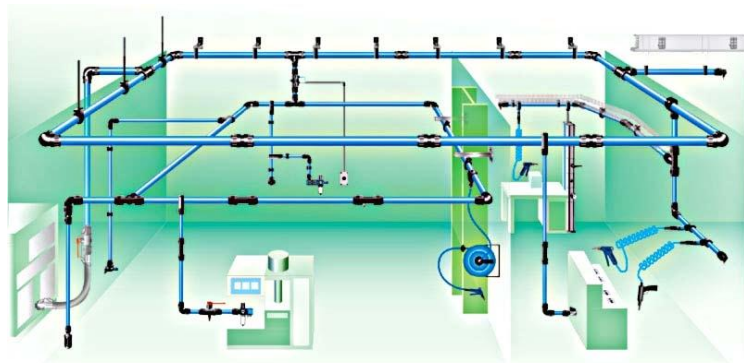
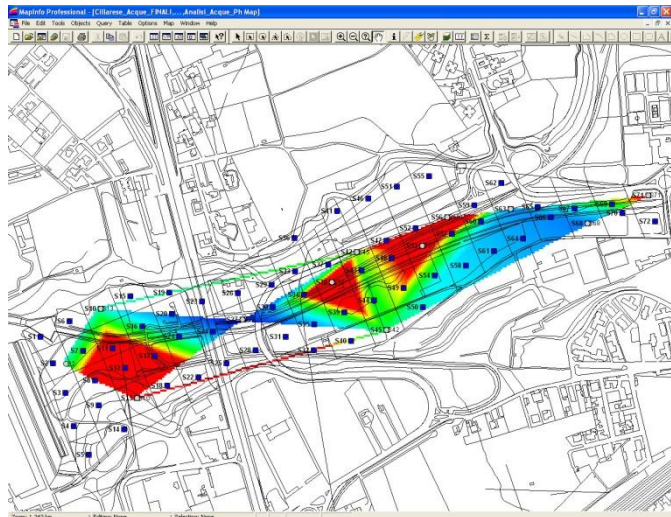
Ing. Tommaso Pelella
Tel: +39 3497407623
mpelella@tizeroing.it

Amministrazione:

Dott.ssa Lucia Mauriello
amministrazione@tizeroing.it

Rilievi e Monitoraggi

Ing. Salvatore Vassallo
svassallo@tizeroing.it



ELENCO ATTREZZATURE E STRUMENTAZIONI IN DISPONIBILITÀ

1. Carotatrice elettrico-idraulica HILTI DD 750-HY
2. Pacometro CM9 COVERMASTER, per localizzazione armature cls
3. Sonda ultrasuoni SEGEA/BOVIAR per prove non distruttive su cls
4. Fessurimetri digitali con centralina acquisizione dati SEGEA/BOVIAR
5. Sclerometro meccanico
6. Sismografo per ingegneria civile a 3 canali PASI CE3S
7. Stazione topografica totale TCS 1201 LEICA GEOSYSTEM
8. GPS 1230 doppia frequenza LEICA GEOSYSTEM e livello digitale SPRINTER
9. LASER SCANNER LEICA HDS 4500
10. Videocamera per ispezione pozzi idrici e cavità PASI
11. Attrezzatura per prove di carico su piastra
12. Ufficio attrezzato con n. 10 stazioni PC complete in rete
13. fotocopiatrice Kyocera KM-1635 KX
14. Multifunzione a colori OKI
15. n. 1 stampante HP Color Laser Jet 1600
16. Plotter HP 5100
17. n. 1 Fax Cannon L100
18. Software tecnici specifici per la gestione dei dati risultanti dalle indagini fatte
19. software per calcolo strutturale e geotecnico
20. software Autocad
21. software per calcolo e verifica impianti elettrici
22. Software per il calcolo e le verifiche idrauliche

ELENCO DEI PRINCIPALI INCARICHI SVOLTI NEGLI ULTIMI ANNI

COMMITTENTE	OGGETTO LAVORI	PERIODO
Geoproject sas per conto di Romeo Gestioni SpA	Indagini strade Roma- Romeo Gestioni	2008
SolinfA srl per conto di TERNA SpA	Redazione di Elaborati Grafici di stazioni Elettriche TERNA SpA	2008
Geoproject sas per conto di TERNA SpA	Progettazione Elettrodotto AT	2008
Costruzioni Piccolo srl	Rilievi strutture e armamento Circumvesuviana	2008
Costruzioni Piccolo srl	Rilievo plano-altimetrico curve linea Circumvesuviana	2008
Costruzioni Piccolo srl	indagini strutture Funivia Monte Faito della Circumvesuviana	2008
Circumvesuviana srl	Progettazione Sovrappasso Pedonale linea Torre annunciata - Poggiomarino della Circumvesuviana	2008
Costruzioni Piccolo srl	Progettazione muro di sostegno Stazione di Pompei della Circumvesuviana	2008
Ing Esposito	Rilievi e indagini strutturali scuola media "Giusti" – Terzigno (NA)	2008
Circumvesuviana srl	Progettazione e realizzazione Sistema allarme stazione di Pomigliano d'Arco	2008
Geoproject srl	Rilievi con scanner laser galleria Bagnara Calabria	2008
TER Elettronica Srl	Progettazione impianto di monitoraggio e Installazione strumentazione geotecnica presso Diga di Campolattaro località Botticella	2008
Terna S.p.A	Assistenza alla Progettazione preliminare Linea 150 kV Lauria-Padula TERNA	2009
METROCAMPANIA NORD EST	Collaudo linea ferroviaria S. Maria C.V. - Piedimonte Matese	2009
Comune di Montesarchio (BN)	Progettazione interventi di Bonifica/messa in sicurezza discarica comunale	2009
Syscom Instruments SA (in corso)	Servizi di Ingegneria per la gestione della rete Sismica Nazionale RAN presso la sede Nazionale della Protezione Civile - Roma	2009
Condominio Via S. Giacomo dei Capri 125	Coordinamento della sicurezza in fase di progettazione ed esecuzione lavori di manutenzione straordinaria immobile	2010
Arch. Francesco De Luca	Progettazione. Connessione alla stazione di S. Sofia dell'elettrodotto 150 kV Airola-Palo1 linee TERNA	2010

Sig .Di Costanzo Luigi	Progettazione interventi di consolidamento e Verifiche strutturali edificio in muratura sito in Qualiano (NA) - Via Manzoni	2010
TREBBI Immobiliare srl	Progettazione esecutiva edificio in cls nel Comune di Sezze (LT)	2010
Progetto Casa sas	Progettazione e DL impianto fotovoltaico 200kW -Italmotor	2010
Sig. Antonio Vallefuoco	Progetto esecutivo n. 2 edifici in Via Masseria Vecchia n. 145 - Giugliano (NA)	2010
Condominio C.so Secondigliano n. 268 Napoli	Progettazione interventi di consolidamento fabbricato condominiale	2010
Metrocampania NordEst Srl	Prove sessennali e collaudi ai sensi della Circolare del Ministero dei Trasporti n. 1309 (54)06 del 30/10/1985, sui ponti metallici e indagini strutturali su n° 2 ponti in muratura della linea Napoli- Cancellone-Benevento	2010
Litaernum Agenzia per lo sviluppo S.p.a.	Collaudo opere in c.a e legno per i lavori di manutenzione straordinaria e consolidamento edifici A e D del complesso la Contessa – Giugliano (NA)	2010
Metrocampania NordEst Srl	Prove sessennali e collaudi ai sensi della Circolare del Ministero dei Trasporti n. 1309 (54)06 del 30/10/1985, sui ponti metallici della linea SM Capuavetere-Piedimonte Matese	2011
Amenophis srl	Progettazione monitoraggi ambientali per i lavori di “RIMOZIONE DELLA COLMATA A MARE E BONIFICA DEI FONDALI DELL’AREA MARINO COSTIERA DEL SITO DI INTERESSE NAZIONALE BAGNOLI – COROGLIO - PRIMO STRALCIO – BONIFICA DEI FONDALI”	2011
Comar Srl	Progettazione e DL impianto fotovoltaico da 200 kW su sito industriale	2011
TERNA Rete elettrica Nazionale S.p.A	Collaudo strutture in c.a e metalliche stazione elettrica di S. Sofia – Maddaloni (CE)	2011
Metrocampania NordEst Srl	Progettazione e installazione impianto di monitoraggio geotecnico strutturale sul ponte metallico sul fiume Volturno	2011
Metrocampania NordEst Srl	Progettazione preliminare opere di sistemazione idraulica pile in alveo ponte sul fiume Calore	2011
Sig. Miluccio Vincenzo	Progettazione esecutiva e collaudo edificio per civili abitazioni – Calvizzano (NA)	2011

Sig. Sgariglia Francesco	Progettazione esecutiva e collaudo edificio – Marano (NA)	2011
Sig. Marrazzo Lorenzo	Progettazione preliminare ed esecutiva, DL CSP, CSE e collaudo complesso agricolo tenuta Contesa – Giugliano (NA)	2011
Sig. Di Santis Massimo	Progettazione preliminare ed esecutiva, DL CSP, CSE e collaudo edificio per civili abitazioni – Giugliano (NA)	2011
Sig. Cacciapuoti Vincenzo	Progettazione preliminare ed esecutiva, DL CSP, CSE e collaudo edificio per civili abitazioni – Giugliano (NA)	2011
Onlus “Gli Amici di Eleonora”	Progettazione e fornitura sistema di monitoraggio e telemedicina per l’assistenza domiciliare a pazienti in stato vegetativo – Progetto TELECOMA-Finanziato dalla Fondazione con il Sud	2011
Società Agricola Odierno s.a.s.	Progettazione preliminare, esecutiva CSP, CSE, collaudo complesso agrituristico e per la produzione vinicola tenuta Rocca D’Evandro (CE)	2012
ITALCOST S.P.A.	Indagini Georadar per la ricerca di sottoservizi e cavità presso il deposito Costiero di Napoli	2012
Circumvesuviana srl	Prove sessennali e collaudi ai sensi della Circolare del Ministero dei Trasporti n. 1309 (54)06 del 30/10/1985, sui ponti metallici delle linee della Circumvesuviana	2012
Circumvesuviana srl	Indagini geologiche e geotecniche per la progettazione di muri di sostegno sulla tratta ferroviaria Rocca-Avella	2012
Sig. Cacciapuoti Massimo	Progettazione esecutiva, DL CSP, CSE e collaudo ampliamento edificio per civili abitazioni – Qualiano (NA)	2012
Sig.ra Buono Teresa	Progettazione definitiva ed esecutiva, DL CSP, CSE e collaudo ampliamento edificio per civili abitazioni – Qualiano (NA)	2012
Sig. Rea Francesco	Progettazione definitiva ed esecutiva, DL CSP, CSE e collaudo ampliamento edificio per civili abitazioni – Qualiano (NA)	2012
SYSCOM INSTRUMENTS	Supporto tecnico alla gestione della Rete Sismica Nazionale presso il Dipartimento della Protezione Civile	2012
Sig. Sgariglia Carmine	Progettazione definitiva ed esecutiva, DL CSP, CSE e collaudo ampliamento edificio per civili abitazioni – Qualiano (NA)	2012
Sig. Pianese Luca	Progettazione definitiva ed esecutiva, DL CSP, CSE e collaudo per la realizzazione di n° 2 edifici per civili abitazioni – Villaricca (NA)	2012

Amm. Condominio Parco Titania	Progettazione, DL CSP, CSE lavori di manutenzione straordinaria stabile condominiale – Via G. Di Vittorio, 81 Qualiano (NA)	2012
Amm. Condominio Via D. Di Gravina, 3 - Napoli	Progettazione, DL CSP, CSE lavori di manutenzione straordinaria stabile condominiale – Via G. Di Vittorio, 81 Qualiano (NA)	2013
Chiesa Maria Assunta di Bellavista	Progettazione, DL CSP, CSE lavori di manutenzione facciata – Via Posillipo, 112, Napoli (NA)	2013
Amm. Condominio Via Piscicelli , 128 - Napoli	Progettazione, DL CSP, CSE lavori di manutenzione straordinaria stabile condominiale – Via Piscicelli, 128 Napoli (NA)	2013
Amm. Condominio Vico Tre Re a Toledo , 60 - Napoli	Progettazione, DL CSP, CSE lavori di manutenzione straordinaria stabile condominiale – Via Piscicelli, 128 Napoli (NA)	2013
Ente Autonomo VOLTURNO	Indagini e prove di tenuta su serbatoi interrati linea ex Circumvesuviana	2013
Ente Autonomo VOLTURNO	Indagini ultrasoniche su assili ferroviari ex linea Metro Campania NordEst	2013
Comune di Santa Maria a Vico	Studio di fattibilità interventi di messa in sicurezza viadotto ferroviario TRE PONTI ex linea Metrocampania Nord Est.	2013
Amm. Condominio Via De Meo - Napoli	Verifiche Stabilità Immobile Condominiale - Via De Meo - Napoli	2014
Amm. Condominio Piazza S. Di Giacomo, 133 - Napoli	Progettazione, DL CSP, CSE lavori di rifacimento facciata dello Stabile Condominiale – Piazza S. Di Giacomo, 133 - Napoli (NA)	2014
Sig. Giovanelli Giuseppe	Progettazione definitiva, DL CSP, CSE e Sicurezza – Interventi Manutenzione Straordinaria Appartamenti Viale Letizia – Napoli (NA)	2014
Sig. Foreste Giuseppe	Progettazione definitiva ed esecutiva, DL CSP, CSE e Ampliamento edificio per civile abitazione – Mugnano di Napoli (NA)	2014
TERNA RETE ITALIA	Accertamenti catastali e Rilievi Topografici Elettrodotto a 150 kV semplice terna “Feroletto C.P – Soveria Mannelli”	2014
TERNA RETE ITALIA	Espletamento degli asservimenti ex DPR 327/01 per la costruzione doppio collegamento in cavo a 380 kV tra la Stazione Elettrica di Melilli e la Stazione Elettrica di Priolo	2014

Sig.ra Visconti Irene	Progettazione definitiva ed esecutiva, DL CSP, CSE e Ampliamento edificio per civile abitazione sito in Via G. Garibaldi 33, Qualiano (NA)	2014
Ente Autonomo VOLTURNO	Collaudo Tecnico Amministrativo per ripristino tratte danneggiate - Lavori all'armamento ferroviario sulle linee Cumana e Circumflegrea dell'ex Società SEPSA	2015
Ente Autonomo VOLTURNO	Nomina coordinatore della sicurezza per rinnovo impianto di trazione elettrica Napoli porta Nolana - Bivio NA	2015
Ente Autonomo VOLTURNO	Servizio di redazione di prescrizioni tecniche a carattere esecutive atte a risolvere le interferenze tra l'esistente asse viario CD "perimetrale di Scampia" e la costruendo tratta metropolitana tra le stazioni di Piscinola e Capodichino	2015
Amm. Condominio Via D. Cimarosa, 46 Qualiano (NA)	Progettazione, DL CSP, CSE lavori di manutenzione straordinaria stabile condominiale – Via D. Cimarosa, 46 Qualiano (NA)	2015
Ente Autonomo VOLTURNO s.r.l. Divisione Trasporto Automobilistico	Progettazione esecutiva, DL, CSP, CSE degli Interventi per Risoluzione problematiche della pensilina installata nel deposito di Torre Annunziata (NA)	2015

Qualiano (NA), 14/01/2016

TiZero SRL
L'amministratore
(Ing. Tommaso Pelella)

